



Bild Oerlikon Balzers Coating AG

Medienkonferenz
EMO Hannover 17. Mai 2017

Eckdaten MEM-Industrie 2016

(rund 50% der gesamten Schweizer Industrie)

- Gesamtumsatz: CHF 80 Mrd.
- Export: CHF 63 Mrd.
(rund 1/3 aller CH Exporte)
- Exportanteil: 79% (davon 59% in den Euro-Raum)
- Anteil am BIP: über 7%
- Beschäftigte: rund 320'000 in der Schweiz
(zusätzlich ca. 500'000 im Ausland)
- Lehrstellen: rund 20'000 in der Schweiz

Swissmem der Verband

- Hauptsitz in Zürich
- Swissmem Academy und Berufsbildung in Winterthur
- Fililale in Lausanne
- Aktuell 1050 Mitglieder
- 27 Fachgruppen



Dienstleistungen

- **Interessenvertretung**

Swissmem macht sich bei Politik, Verbänden und Öffentlichkeit für die Anliegen der Branche stark.

- **Beratung**

Wir beraten und unterstützen Mitgliedunternehmen zu den Themen Arbeitgeberfragen, Wirtschaftsrecht sowie Energie & Umwelt.

- **Netzwerke**

Als Swissmem-Mitglied sind Sie Teil eines breiten Branchennetzwerks und knüpfen Kontakte in Gremien und an Anlässen.

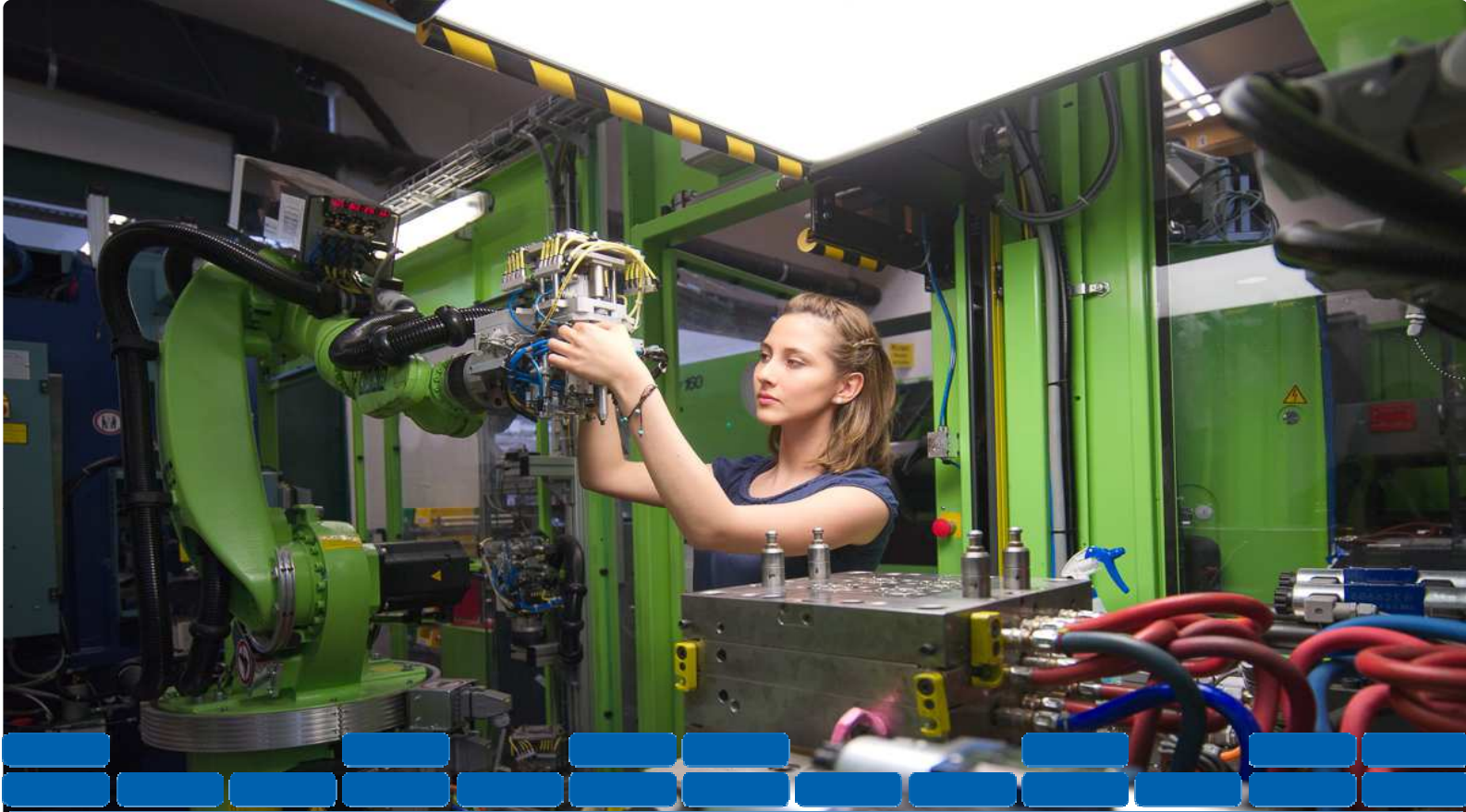
- **Bildung**

Swissmem ist auf Stufe der Berufslehren, der Weiterbildung sowie im Hochschulbereich für die Unternehmen aktiv.

EMO 2017

- Ca. 115 Schweizer Teilnehmer
- Ca. 80 Swissmem Mitglieder
- Ca. 10'000 m²





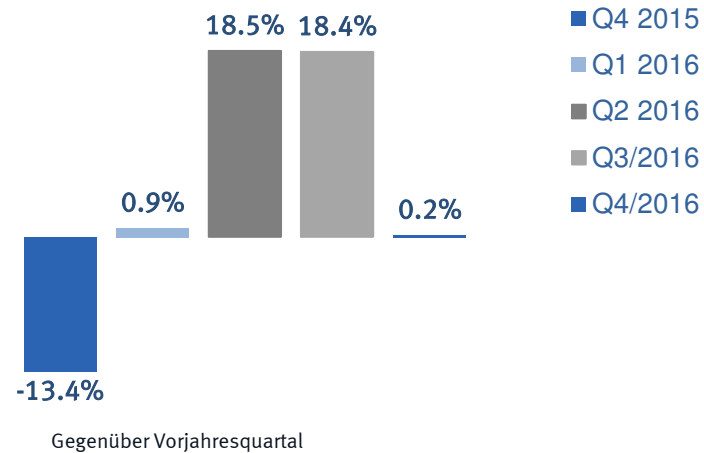
Lage der MEM Industrie Rück- und Ausblick auf die Branche in der Schweiz

Ergebnisse Swissmem Quartalsstatistik

Auftragseingang:

- 2016: +9.5%

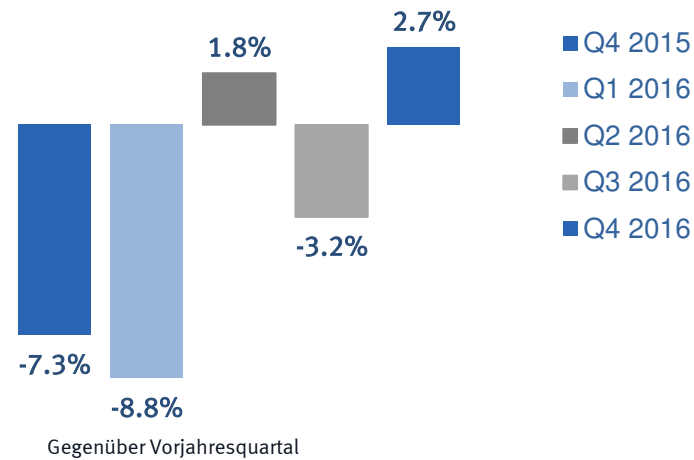
43% der Firmen melden im vierten Quartal 2016 gestiegene Aufträge gegenüber dem Vorjahresquartal



Umsatz:

- 2016: : -1.8%

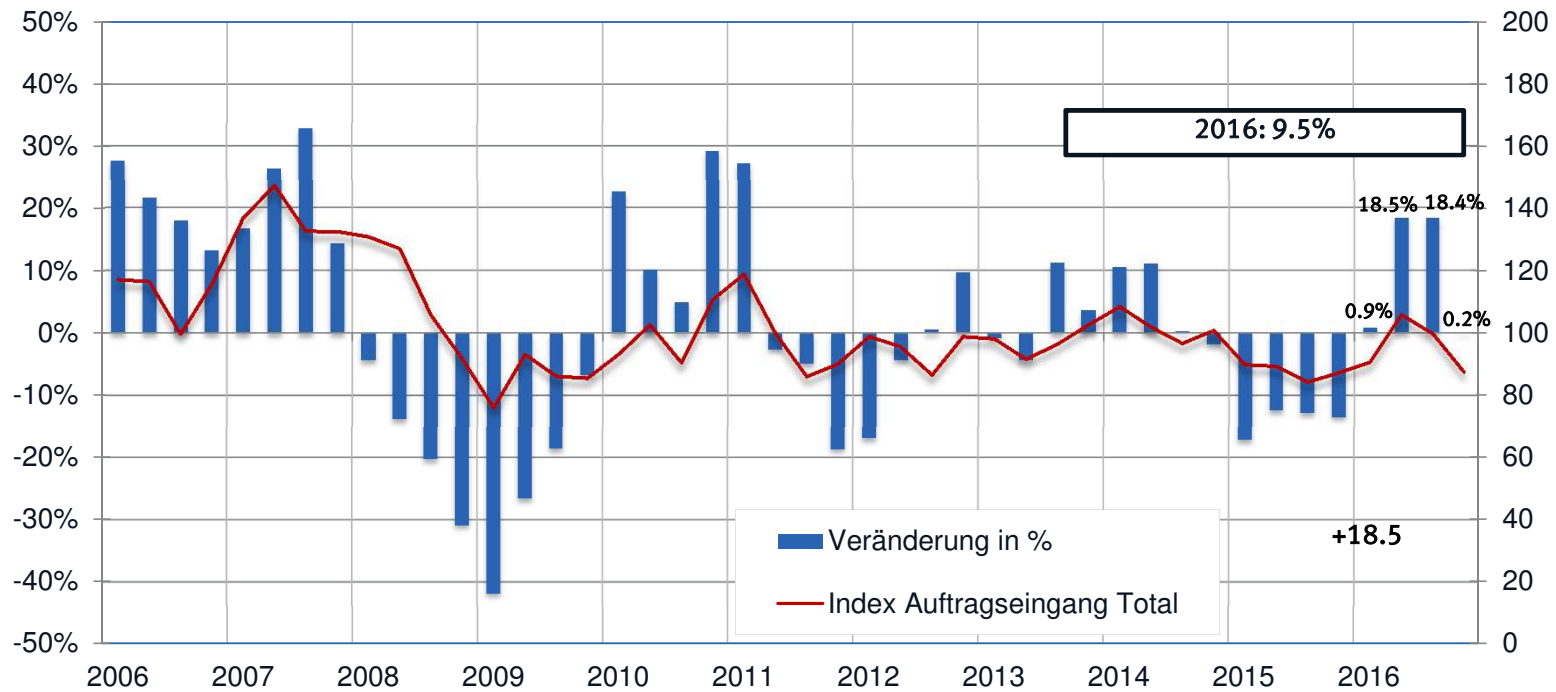
46% der Firmen melden im vierten Quartal 2016 gestiegene Umsätze gegenüber dem Vorjahresquartal



Auftragseingang MEM-Industrie

Positive Entwicklung schwächt sich deutlich ab!

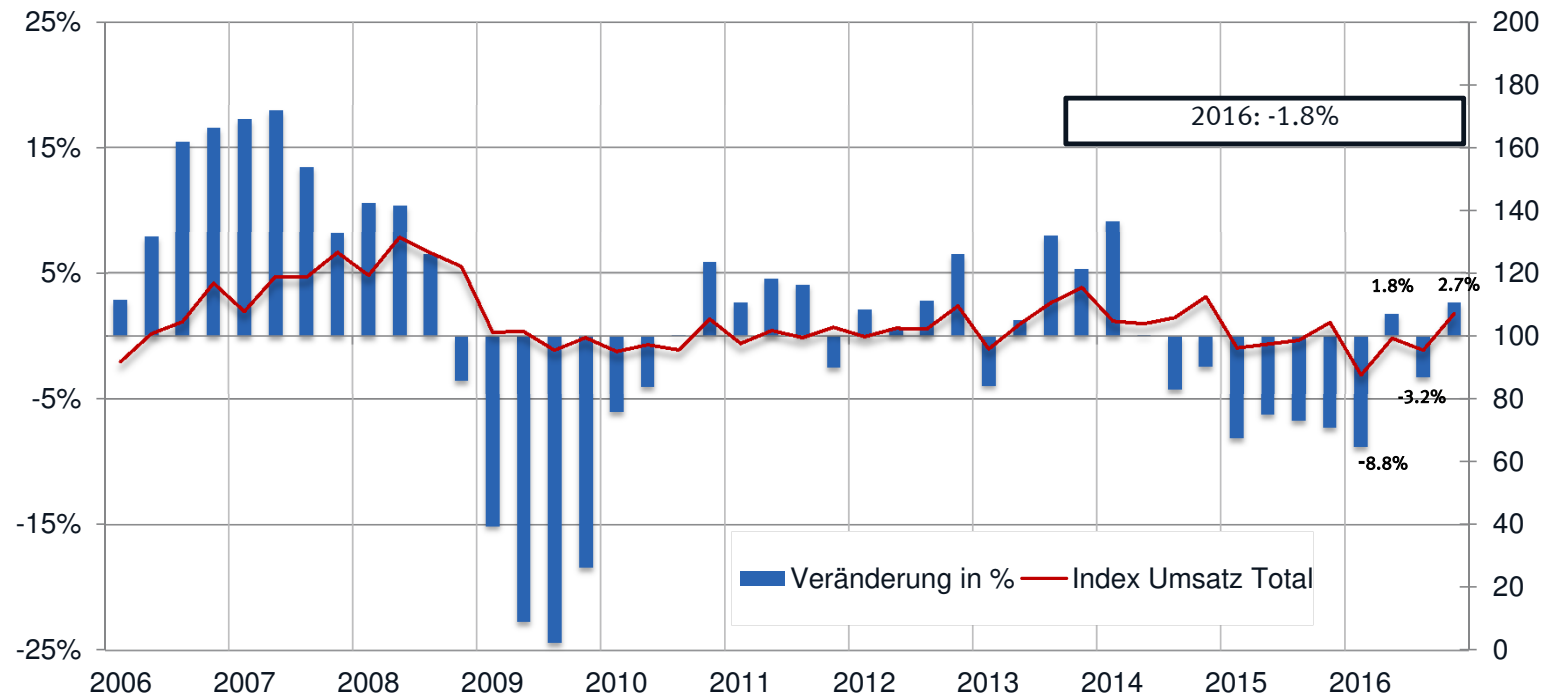
Swissmem Quartalsstatistik
(Q1 2001=100)



Umsatz MEM-Industrie

Industrie macht 2016 weniger Umsatz

Swissmem Quartalsstatistik
(Q1 2001=100)

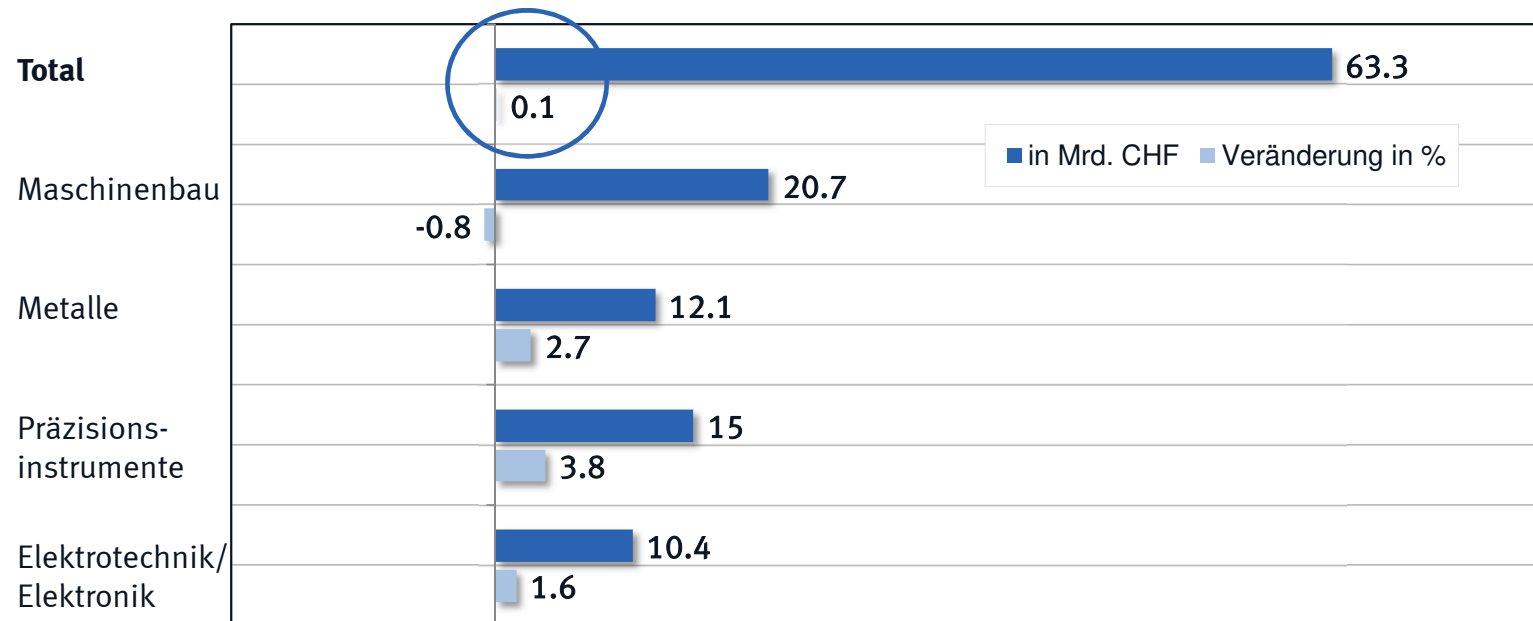


Exporte MEM-Industrie Jan. bis Dez. 2016:

Stagnation der Exporte !

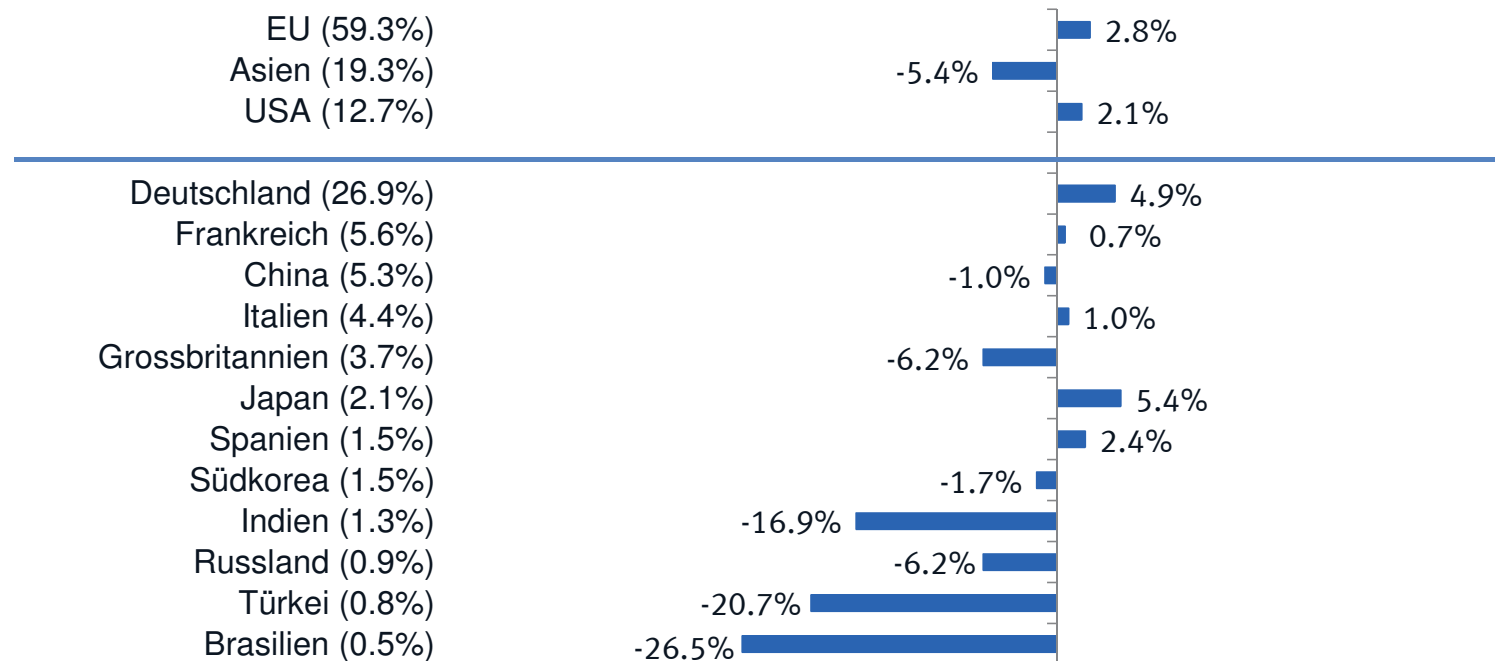
Nach Warengruppen

Veränderung gegenüber Vorjahresperiode



3. Exporte MEM-Industrie Jan. bis Dez. 2016: *EU und USA mit moderatem Wachstum*

Anteile an den gesamten MEM-Exporten Veränderung in % gegenüber Vorjahresperiode

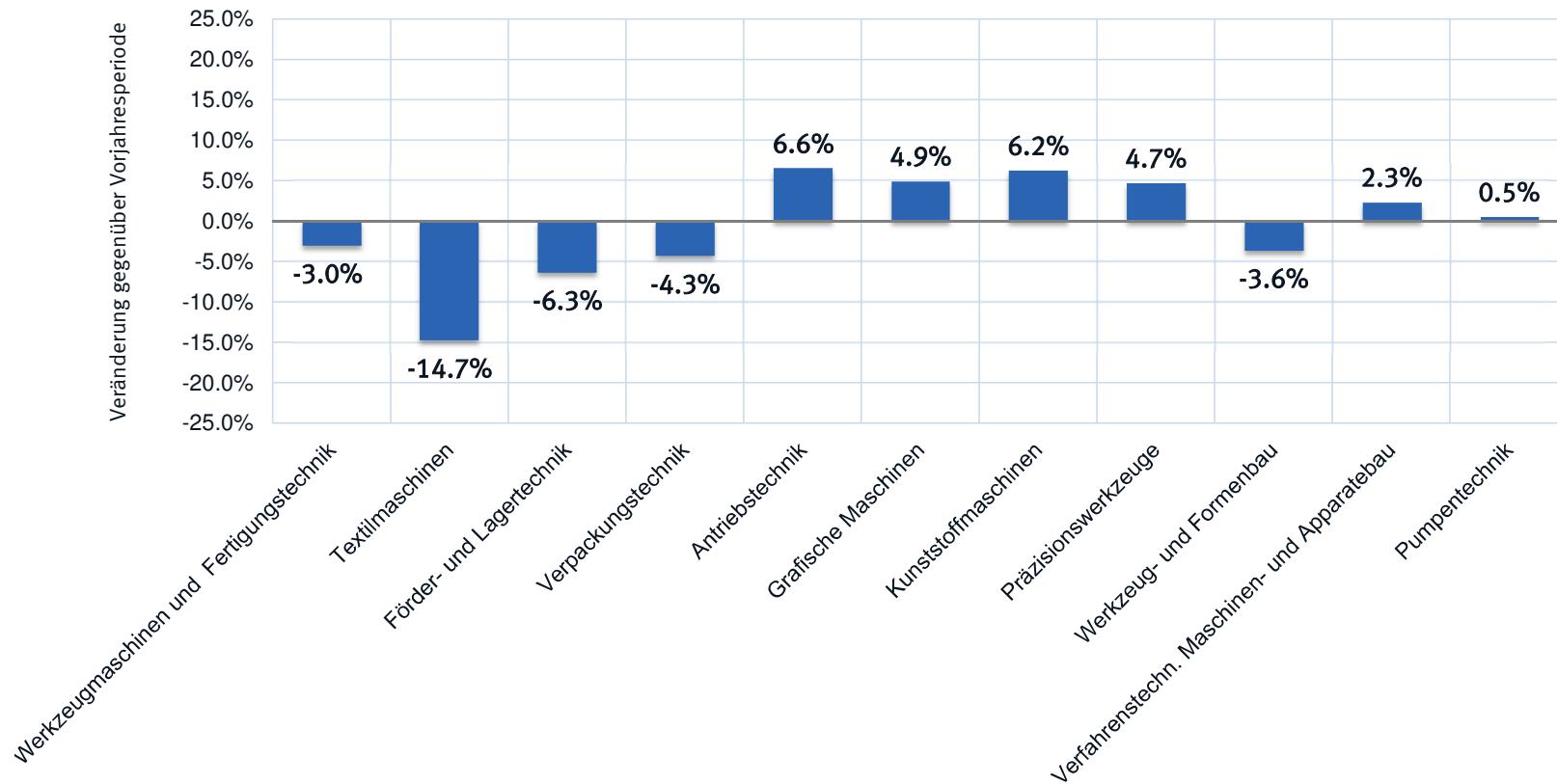


Exporte MEM-Industrie Jan. bis Dez. 2016:

Verlierer und Gewinner halten sich die Waage

Nach ausgewählten Subbranchen

Exportvolumen: 13.6 Mrd. (-0.4%)



Exporte der EMO Fachgruppen

Werkzeugmaschinen				Präzisionswerkzeuge		
Land	Exports Mio. CHF	Exports ±CHF%		Land	Exports Mio. CHF	Exports ±CHF%
Weltweit	3'430.0	-2.9%		Weltweit	1'047.6	+4.7%
Deutschland	844.6	-0.4%	1	Deutschland	366.1	+5.8%
China	443.4	+2.0%	2	USA	98.2	+3.6%
USA	407.2	-17.0%	3	Frankreich	71.9	+9.3%
Italien	233.0	+19.7%	4	Italien	55.7	+16.1%
Frankreich	195.1	+10.8%	5	Österreich	41.6	+1.1%
Japan	101.8	-12.8%	6	China	29.9	+16.2%
Korea (Süd)	101.6	+30.1%	7	Ver. Königreich	27.3	+0.0%
Ver. Königreich	96.6	-16.1%	8	Polen	23.3	+18.3%
Polen	82.7	+8.2%	9	Spanien	22.3	+14.0%
Tschechische R.	71.6	-22.0%	10	Tschechische R.	20.5	+5.1%

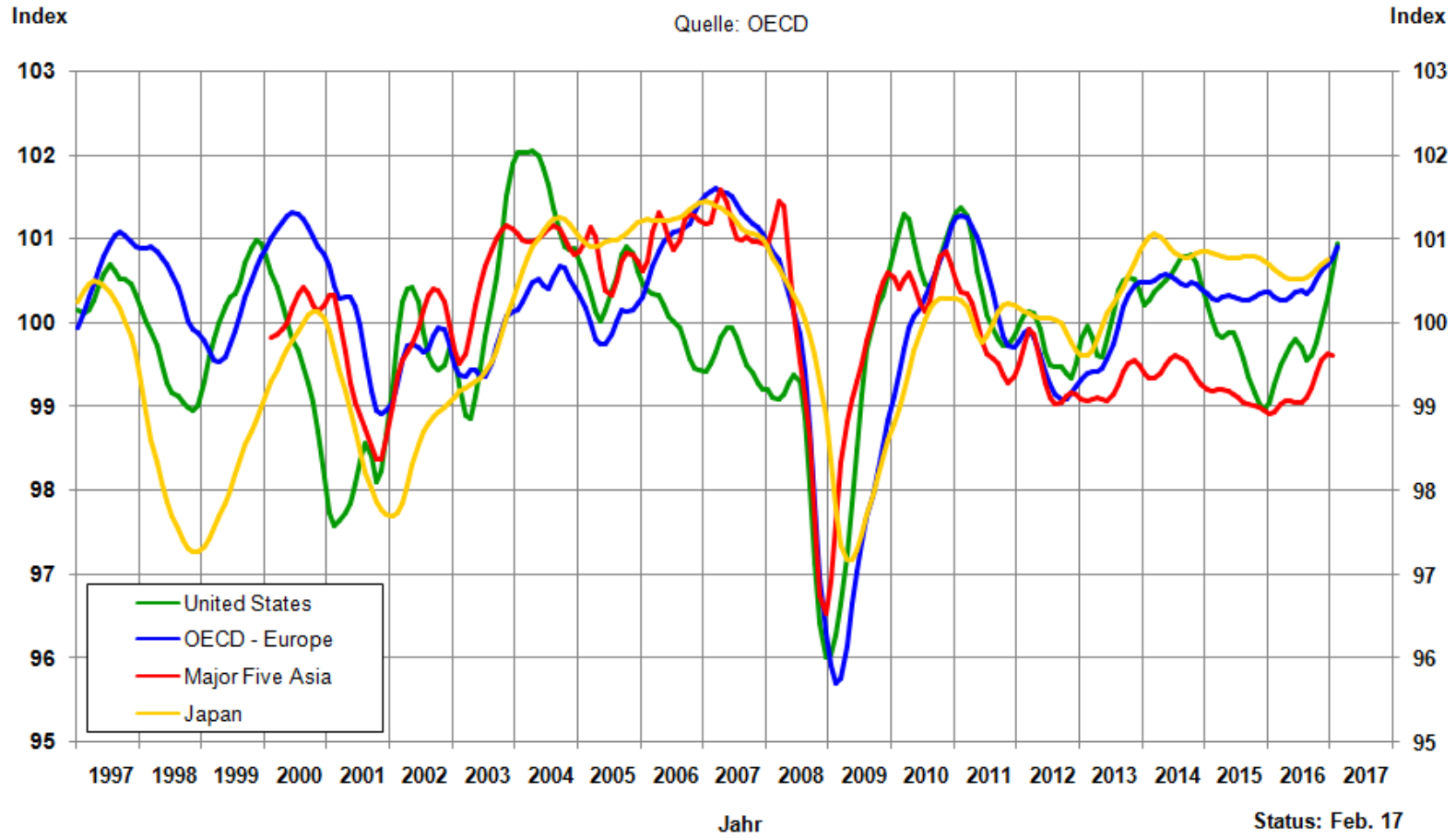
76 Fachgruppenmitglieder

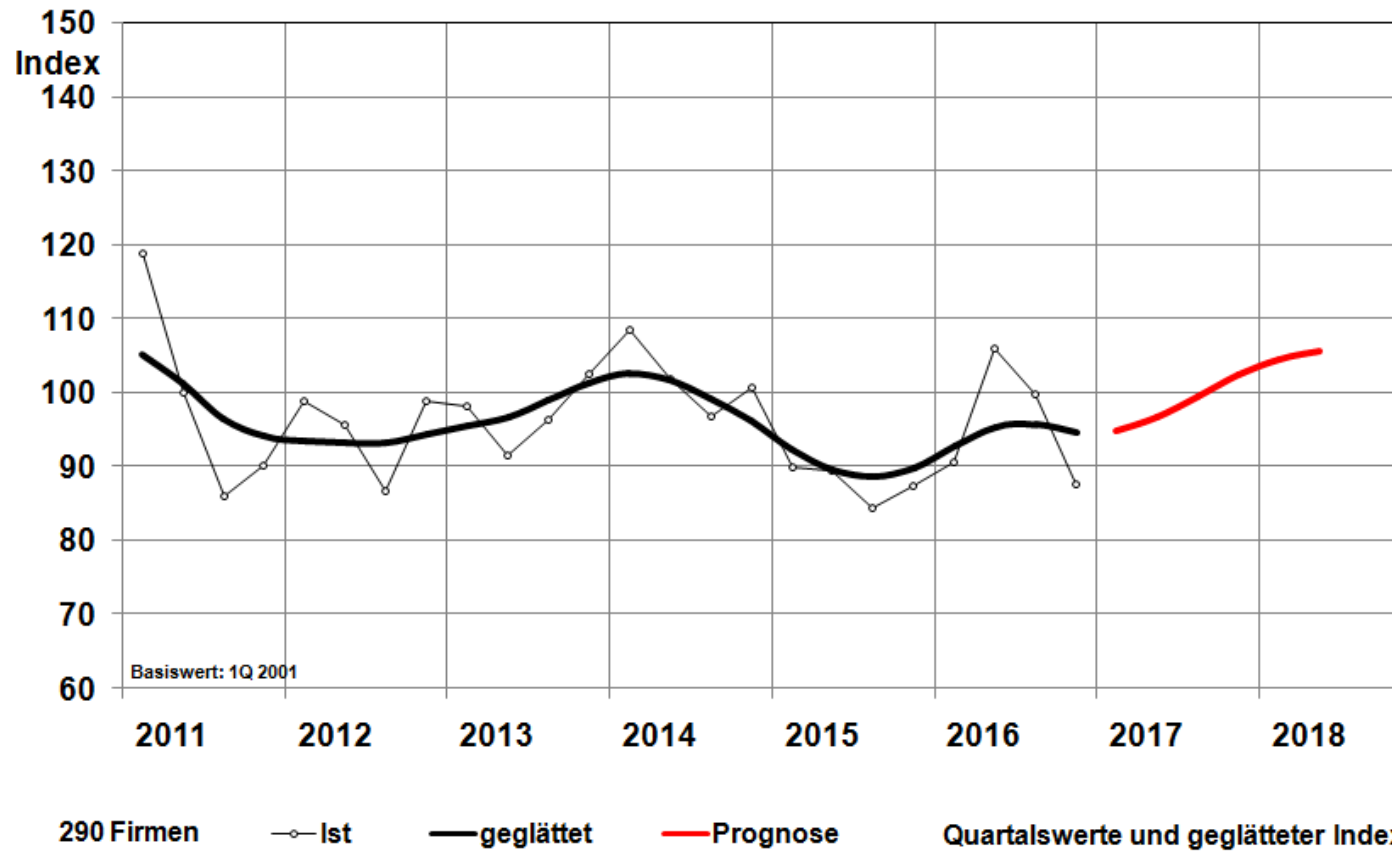
41 Fachgruppenmitglieder



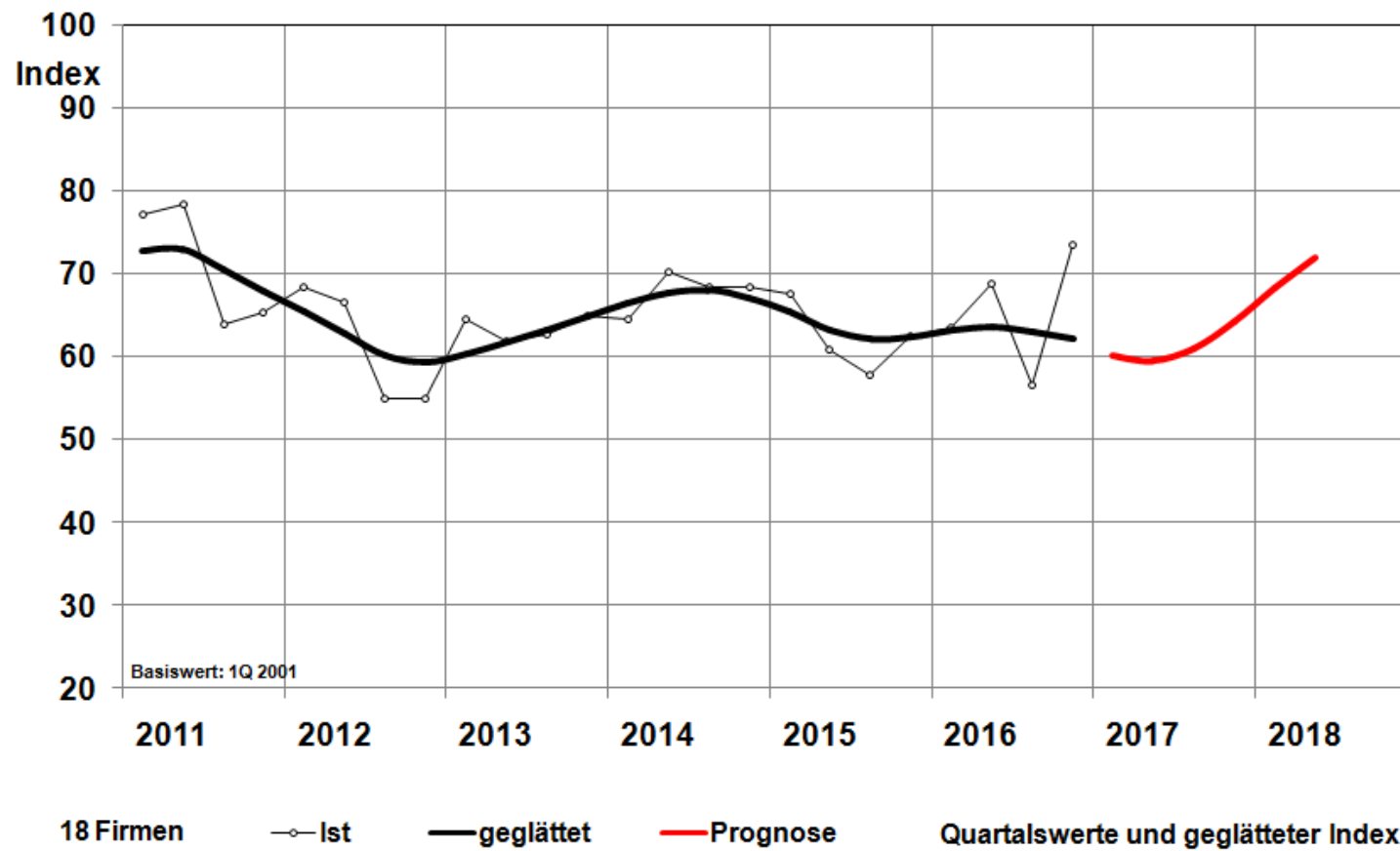
OECD Geschäftsvertrauen (BCI)

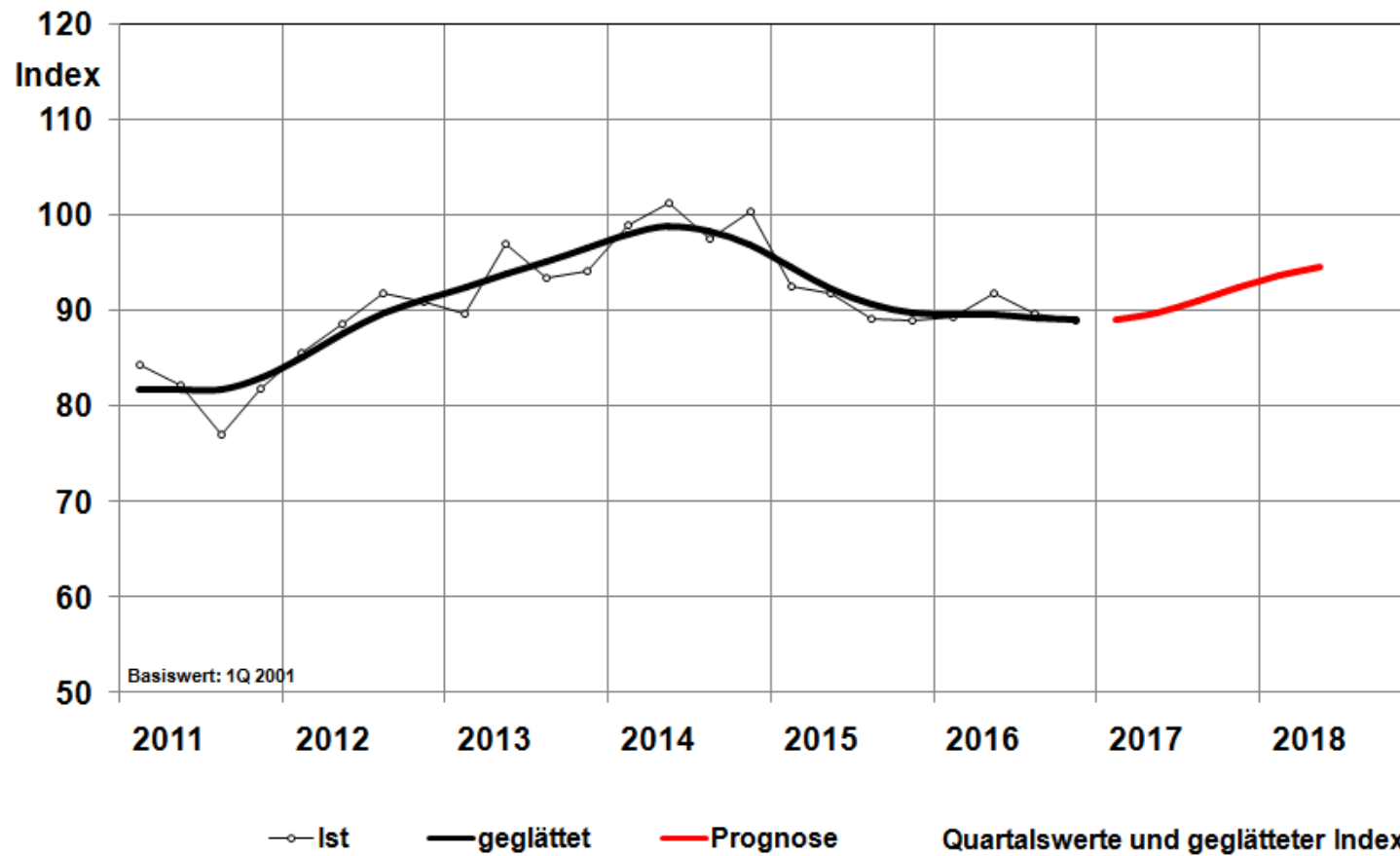
Quelle: OECD

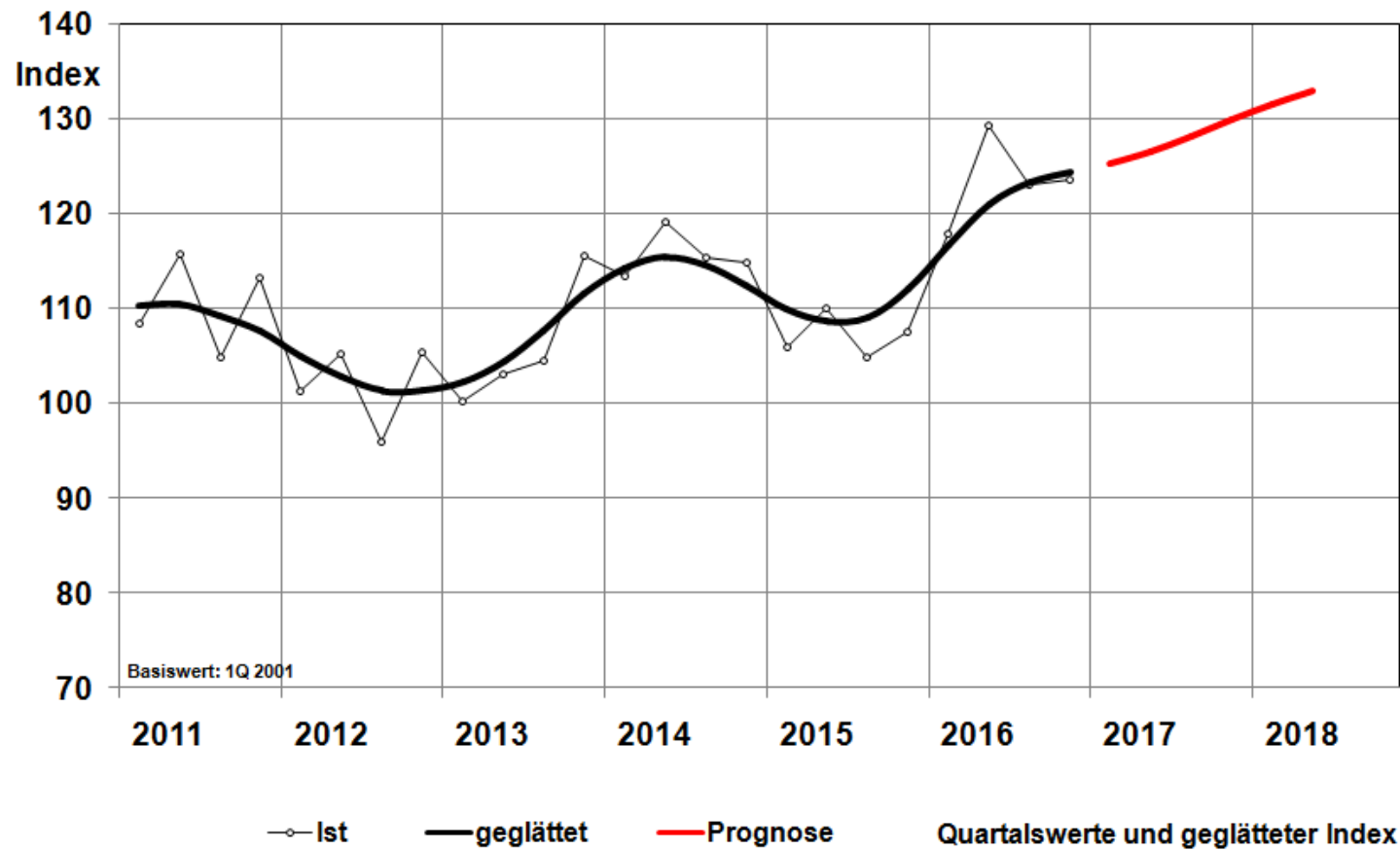




Auftragseingang Werkzeugmaschinen



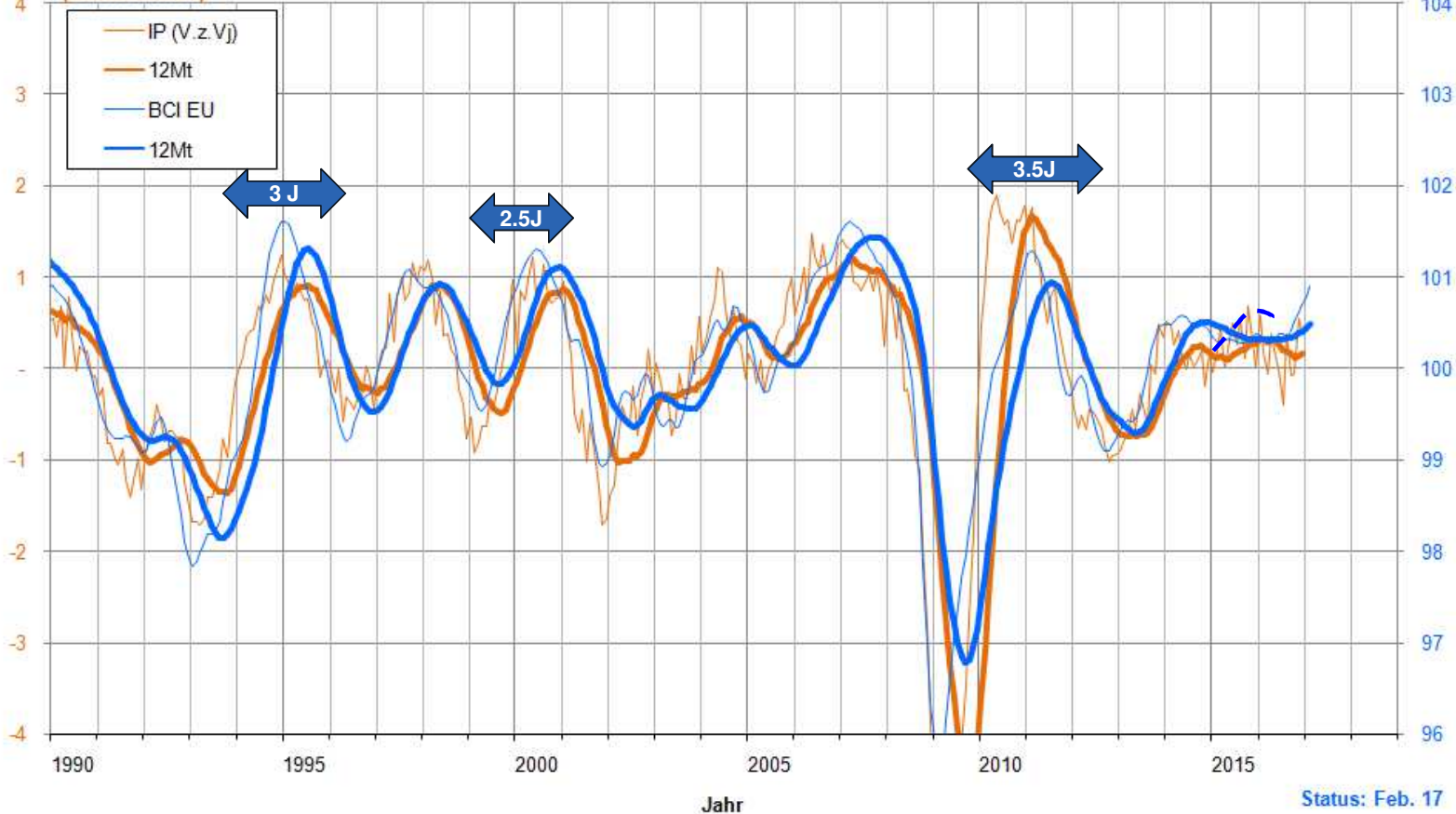


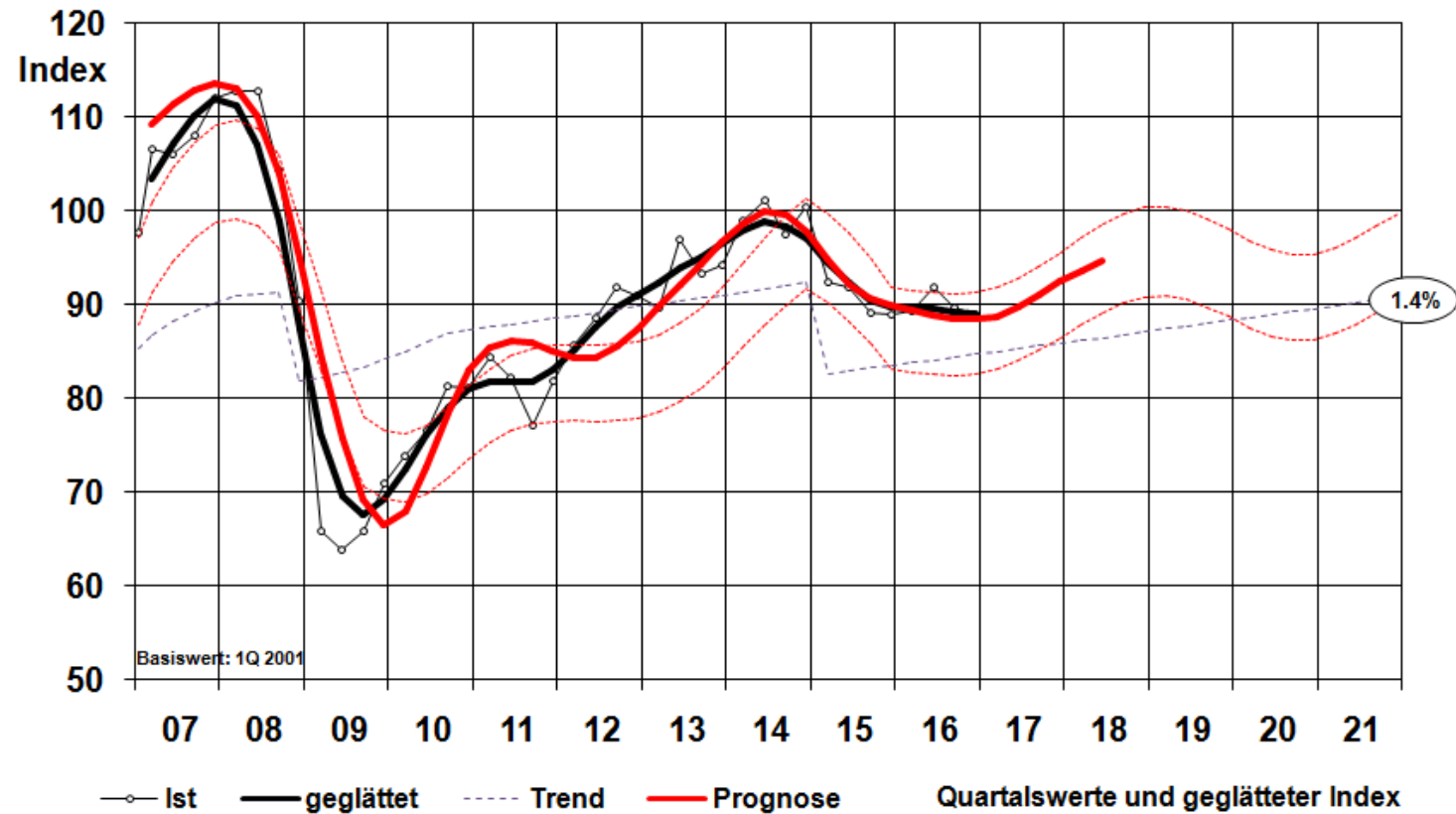


Vergleich BCI Europa vs. Industrieproduktion Europa (Veränderung zum Vorjahr)

Quelle: OECD

Abweichung vom Trend
(standardisiert)







Hannover
18-23.9.2017

22 | EMO Pressekonferenz Mai 2017

