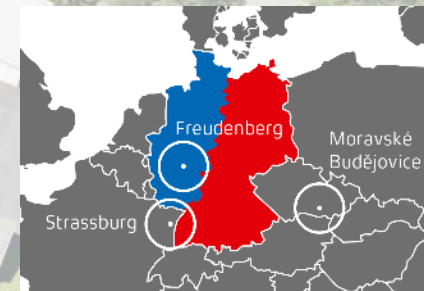




# ISOWA GmbH

Spezialist in der Verarbeitung von technischen Schaumkunststoffen

- Gegründet 1983
- Hauptsitz Freudenberg (Westfalen)  
200 Mitarbeiter
- Zweitwerk Tschechien / Moravské Budějovice  
65 Mitarbeiter
- Jahresumsatz 28 Mio. Euro
- 35 % Exportanteil



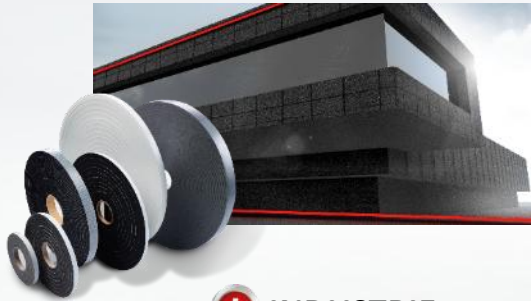
## 4+ GESCHÄFTSFELDER



**HAUSTECHNIK**



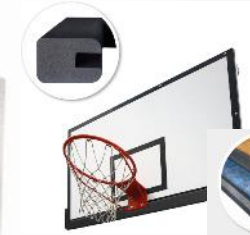
**BAU & KONSTRUKTION**



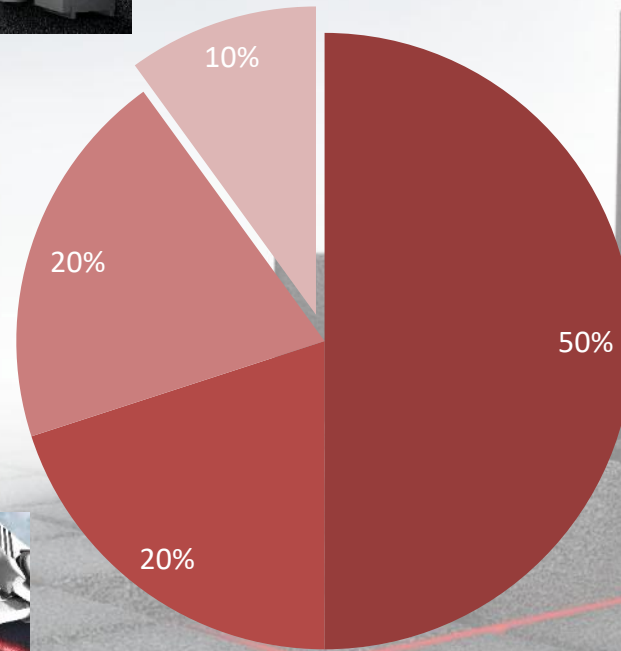
**INDUSTRIE**



**AUTOMOBIL**



**SPORT**



## Material

Zellkautschuk

**Polyethylen**

**Polyurethan**

PVC Schaum

Silikonschaum

Melaminharzschaum

Vlies, Filter, Aramidfaser

Folien

Gitter, Gewebe

Dämmplatte

400+ Schäume

150+ Kleber

## Fertigung

Stanzen Einzel/Kisscut

Längs-/Querschneiden

Plottern

Spalten

**Formprägen**

Fräsen

Kreuzwickeln auf Spule

Flammkaschierung

Kleberkaschierung

Duplieren

Wasserstrahlschneiden

Konturschneiden

Selbstklebend ausrüsten

## Einsatzbereiche

Dichten

Dämmen

**Isolieren**

Dämpfen

gegen

- **Kälte**
- **Wärme**
- **Feuchtigkeit**
- **Schall**
- **Luftstrom**
- **Vibration**
- **Stoss-/Schnittgefahr**

## Warum Armaturen isolieren?

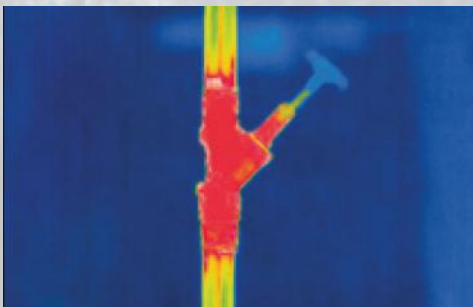
Zwei gute Gründe für vela[clip] Ventilisolierung:

### 1.) Der Kunde spart bares Geld

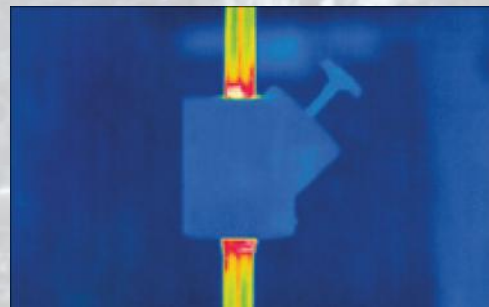
Kosteneinsparung durch praktische Energieeinsparung

### 2.) Gesetzliche Vorgaben

Nach der MuKE müssen Ventile nach dem Stand der Technik isoliert sein.  
Dämmschalen aus PE Schaumstoff sind dafür eine ideale Option.



Warmwasser Installation  
Ventil ungedämmt



Installation einer Vel[clip]  
Dämmschale am Ventil



Ganzheitliche Dämmung  
Rohr und Ventil

## Beispielberechnung:

# Einsparpotenzial durch wärmegeämmte Armaturen

Quelle: Fördergemeinschaft Dämmtechnik e.V.

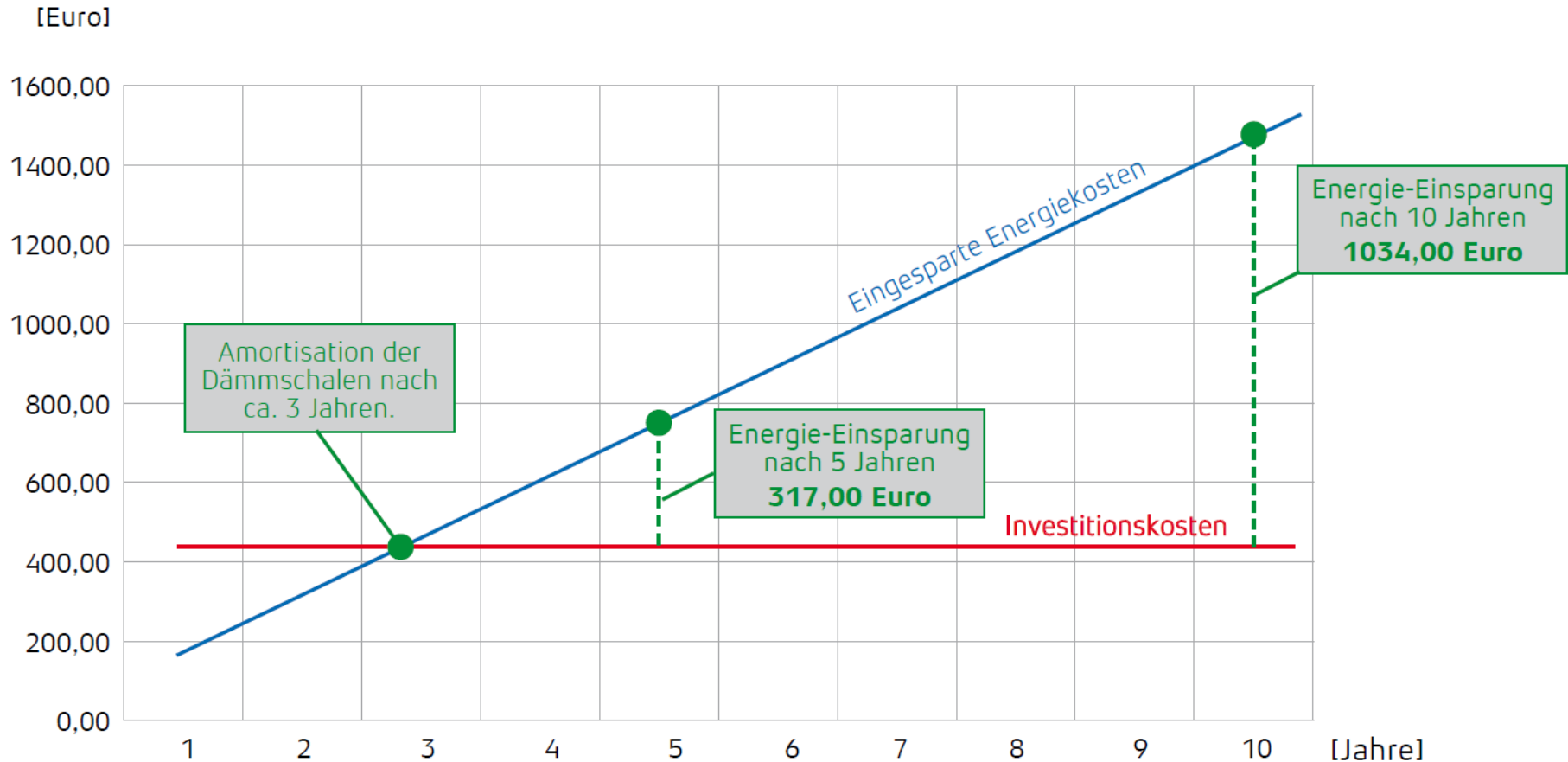
	DN-Größe	Kugelhahn	Schrägsitzventil
Energieeinsparung durch wärmegeämmte Armaturen pro Stück und Jahr/Euro.  Berechnungsgrundlage: Medium-Mitteltemperatur 55 °C Aussen-Mitteltemperatur: 15 °C 6.000 Betriebsstunden Energiepreis: 0,07 Euro/kWh  Quelle: Fördergemeinschaft Dämmtechnik e.V.	15	4,90 Euro	14,50 Euro
	20	6,60 Euro	19,50 Euro
	25	8,60 Euro	25,80 Euro
	32	11,30 Euro	33,00 Euro
	40	13,80 Euro	41,30 Euro
	50	18,30 Euro	54,70 Euro
	65	23,50 Euro	71,90 Euro
	80	27,80 Euro	84,90 Euro

## Amortisationsrechnung am Beispiel eines Einfamilienhauses

Investitionskosten für die Armaturen-Isolierung in einem EFH		
6 x Schrägsitzarmatur DN 20	x 30,00 Euro	180,00 Euro
4 x Kugelhahn DN 20	x 25,00 Euro	100,00 Euro
2 x Monteurstunde	x 60,00 Euro	120,00 Euro
<b>Endkundenpreis Armaturenisolierung (incl. MwSt.)</b>		<b>400,00 Euro</b>

Einsparpotenzial bei mit vela[clip] isolierten Armaturen in einem EFH		
6 x Schrägsitzarmatur DN 20	x 19,50 Euro	117,00 Euro
4 x Kugelhahn DN 20	x 6,60 Euro	26,40 Euro
<b>Energiekosteneinsparung p.A.</b>		<b>143,40 Euro</b>

## Amortisationsrechnung





**Praxis: Ventilisolierung  
wird vernachlässigt**

**Wärmeverlust bei nicht  
isolierten Ventilen  
entspricht bis zu 10m  
nicht isolierter  
Rohrleitung**

## Systemlösung: vela[clip]

- Universell einsetzbar, großes Portfolio
- Wärme- und Kälteisolierung (-80°C bis +100°C)
- Dämmdicke 100% gemäß GEG 2020
- Kratzfeste Oberfläche durch stabiles PE-Gitter
- Mit PE-Klebstoff dauerhaft diffusionsdicht verschließbar
- Online-Passliste auf [www.velaclip.de](http://www.velaclip.de)



## Dämmschalen-Lösungen in der Übersicht

Universell einsetzbar	Spezielle Hersteller-Lösungen	Schwitzwasser	Wärmezähler
<ul style="list-style-type: none"> <li>• Schrägsitz</li> <li>• Geradsitz</li> <li>• Flügelkugelhähne</li> <li>• Unterputzventile</li> </ul>	<p><b>Danfoss</b></p> <ul style="list-style-type: none"> <li>• AB/QM</li> <li>• Leno MSV-BD</li> <li>• Leno MSV-S</li> </ul> <p><b>KEMPER</b></p> <ul style="list-style-type: none"> <li>• Multi-Therm</li> <li>• Multi-Fix</li> </ul> <p><b>HEIMEIER</b></p> <ul style="list-style-type: none"> <li>• STAD/STAD-C/TBV</li> <li>• STA-DR Ventile</li> </ul> <p><b>Georg Fischer</b></p> <ul style="list-style-type: none"> <li>• Unterputzventile</li> </ul>	<p><b>Wohnungs-Wasserzähler</b></p> <p><b>Hausanschluss Wasserzähler</b></p> <ul style="list-style-type: none"> <li>• Waagrecht</li> <li>• Steigrohr</li> </ul>	<p><b>Universell einsetzbares Dämmschalensystem für die Bauformen:</b></p> <ul style="list-style-type: none"> <li>• Ultraschall</li> <li>• Mechanisch</li> <li>• Absperrkugelhähne mit Messfühler</li> </ul>

## Individuelle Dämm Lösungen für Projekt-Anfragen

- Individuelle Materialauswahl
- Kleine Losgrößen
- Prototypenbau möglich (Musterfertigung)



*passt!*

**Vielen Dank!**

